

# **Analyse des résultats du Baromètre 2025**

octobre 2025

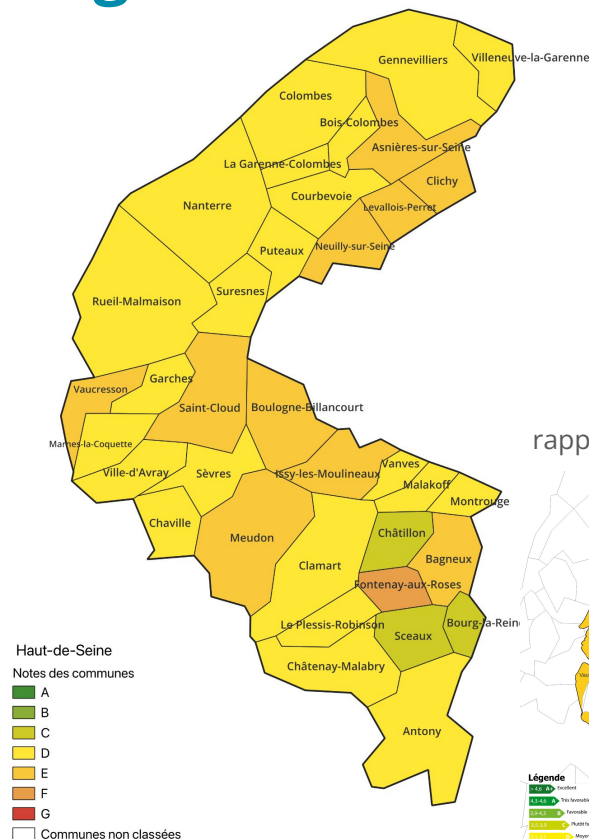
# Le Baromètre : méthodologie et résultats

# Méthodologie du Baromètre

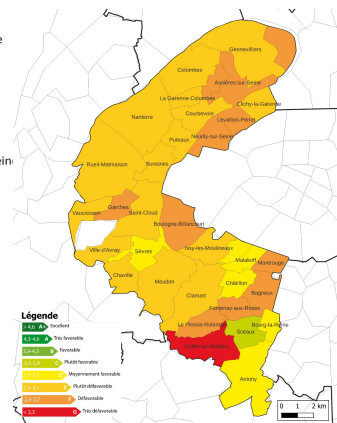
- Le Baromètre vélo est une enquête nationale sur le ressenti des cyclistes.
- Période de l'enquête : mars à juin 2025.
- Évaluation des communes selon 5 thèmes (ressenti général, sécurité, confort, effort de la ville, stationnement/services vélo).
- Les communes ayant obtenu plus de 30 réponses (< 5000 habitant·es) ou 50 réponses (> 5000 habitant·es) ont été qualifiées
- Les répondant·es ont également posé des points sur les cartes :
  - rouges pour les points conflictuels et/ou dangereux à traiter prioritairement
  - verts pour les améliorations
  - bleus pour les endroits manquant de stationnement

# Les Hauts-de-Seine : meilleure progression en banlieue

- les communes des Hauts-de-Seine ont recueilli 10 147 réponses, plus qu'à Paris et les autres départements franciliens.
- Toutes les communes sont classées au Baromètre.
- Aucune n'a une moins bonne note qu'en 2021.
- Une bonne partie (26 sur 36) a progressé.



rappel résultats 2021



# Quelques villes se distinguent

## PALMARÈS



➤ MEILLEURE PROGRESSION : **Villeneuve-la Garenne**

Les clés du succès :

- aménagements cyclables sécurisés sur les grands axes de la ville dans une logique de réseau
- une ville où l'espace public est de plus en plus apaisé (piétonnisation, révision du plan de circulation, passage de voirie à sens unique...)
- une communication municipale positive autour du vélo

# Le Top 10 des améliorations et des points noirs

La liste ci-dessous prend en compte uniquement les aménagements sous MOA départementale. Nombre de points rouges/verts pondérés selon le nombre de réponse par commune.

## Les points noirs

1. D985 Suresnes
2. Pont de St Cloud
3. Antony : D920 et Rue Mounié
4. Neuilly : interruption entre nouvelle piste et pont
5. Boulogne : Marcel Sembat
6. Vanves : Carrefour de l'insurrection
7. Asnières : Pont d'Asnières
8. Montrouge : intersection D920 et D50
9. Asnières D11 : Rue des Bourguignons
10. Sceaux : Place du Général de Gaulle

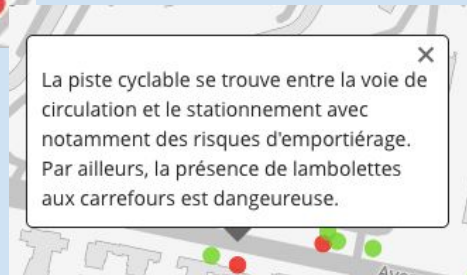
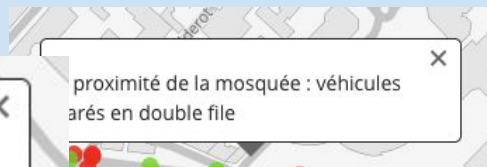
## Les améliorations

1. Pont de Suresnes
2. Neuilly : Allées de Neuilly
3. Suresnes : D5
4. Garches : D907
5. Le Plessis-Robinson : D75
6. Montrouge : D920
7. Colombes : D106
8. Sceaux : D60
9. Montrouge : D50
10. Courbevoie : D9

# 1) Les aménagements transitoires : plébiscités ou décriés selon le parti pris d'aménagement

# Pérennisation $\neq$ amélioration, pourquoi ?

- Enthousiasme en 2021 pour les coronapistes car grande amélioration par rapport à l'absence total d'aménagements pré-crise sanitaire. En 2025 les cyclistes sont plus exigeant·es.
- Risque d'emportiérage
- Stationnement sauvage sur la piste



# 1) Les pérennisations en bande cyclable décrites

La pérennisation de la **D913 Georges Clemenceau à Nanterre** en bandes cyclables ne satisfait pas les cyclistes. La transformation en bandes ne convainc pas les usager·ères qui ne les considèrent pas comme une amélioration car elle n'empêche pas les voitures de se garer dessus.



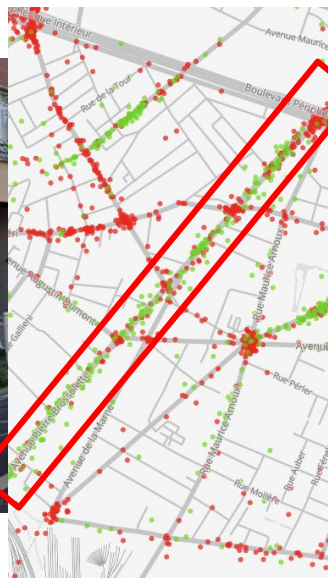
2021



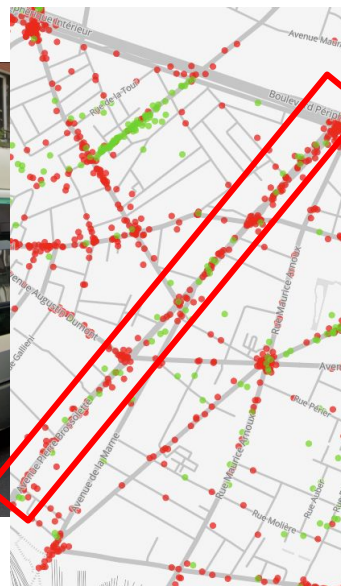
2025

# 1) Les pérennisations en bande cyclable décriées

Les coronapistes de la **D906 à Malakoff et Montrouge** faisaient le bonheur des cyclistes en 2021. En 2025 la départementale est devenu un point noir



2021



2025

# 1) Les pérennisations en bande cyclable moins décrites si absence de stationnement à droite de la piste

Une exception notable : **Jaurès et Martre à Clichy** où, c'est important de le noter, il n'y a pas (peu) de stationnement à droite de la piste. N.B. Si la dégradation est moins importante que sur les autres bandes cyclables, elle est pourtant en cours (les points rouges sont plus nombreux en 2025 qu'en 2021)



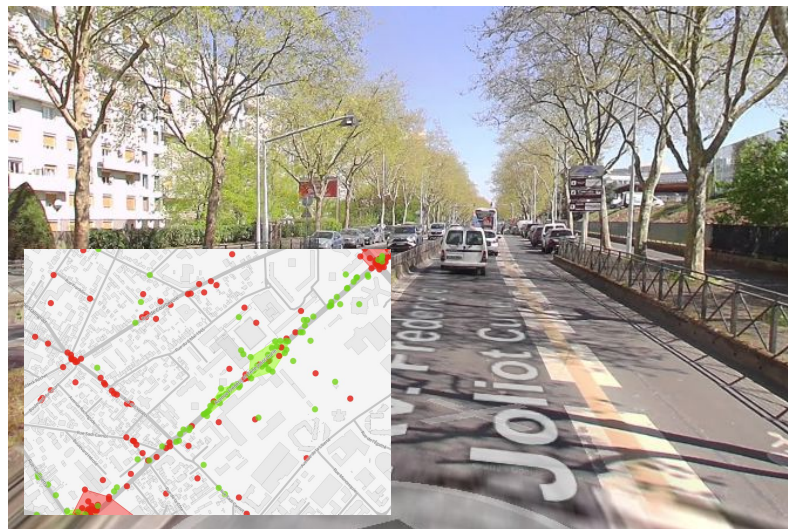
2021



2025

# 1) Les pérennisations en bande cyclable moins décrites si absence de stationnement à droite de la piste

**Sur la D131 Nanterre**, la bande cyclable n'est pas une pérennisation de coronapiste. Il n'y a pas beaucoup de stationnement à droite de la piste. Raison de plus pour en faire rapidement une vraie piste cyclable séparée, car quelques points rouges subsistent.



# 1) Les aménagements transitoires pérennisés en site propre = amélioration !

La pérennisation qualitative fait l'unanimité : la D920 à Montrouge est largement plébiscitée suite à son réaménagement.



2021



2025

## 2) Les aménagements en site propre plébiscités

## 2) Les aménagements en site propre sont plébiscités et font l'unanimité

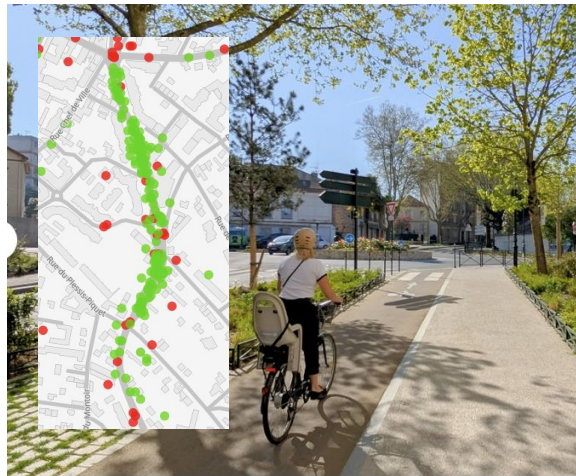
- les pistes séparées de la chaussée motorisée font systématiquement l'unanimité parmi les cyclistes
- du moment où la séparation est efficace entre la piste et la chaussée, que ce soit des plots ou des bordures, les cyclistes sont satisfaits. L'important est que les automobilistes ne puissent pas franchir la piste et se stationner dessus.

## 2) Les aménagements en site propre sont plébiscités et font l'unanimité

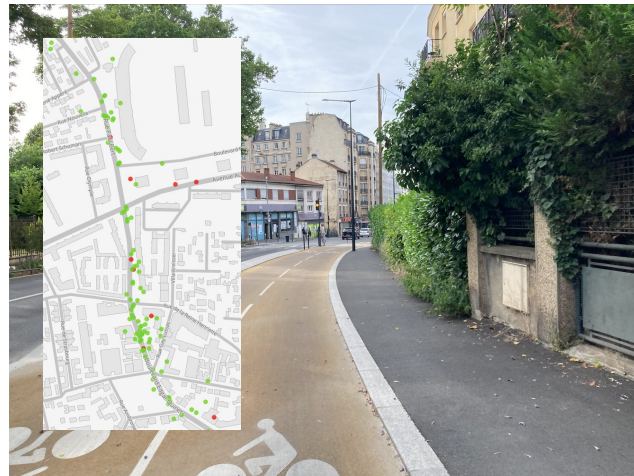
Les nouveaux aménagements séparés de la circulation sont tous plébiscités par les cyclistes



D5 Bv Washington à Suresnes



D130 Avenue Jean Baptiste Clément à Clamart



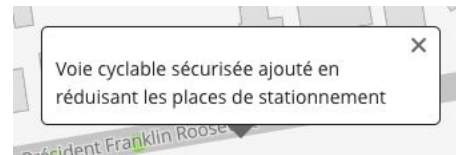
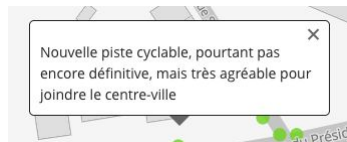
D106 Rue Paul Bert à Colombes

## 2) Les aménagements en site propre sont plébiscités et font l'unanimité

... même quand ils ne sont pas pérennes



D50 Avenue du Président Franklin Roosevelt à Sceaux



### 3) Les points noirs : ponts et têtes de pont, intersections et départementales pas aménagées

### 3) Les points noirs : ponts/têtes de pont, intersections et départementales pas aménagées

- Parmi les points noirs, on peut identifier des catégories de configurations similaires :
  - ponts et têtes de pont
  - intersections
  - départementales
- Tous les ponts sont problématiques (soit en entier, soit en entrée/sortie) : il faut un “plan pont” pour y remédier
- 68 intersections impliquant des départementales ont été recensés, c’est le phénomène le plus visible sur la carte : une majorité de clusters concernent les intersections. Des aménagements transitoires pourraient y remédier.
- 31 départementales non aménagées sont mis en avant par les cyclistes. Le plus souvent il s’agit de départementales en pente. Il faut les aménager en priorité. Les départementales étroites (2x1 voie) sont également souvent remontés comme étant particulièrement dangereuses. Elles doivent toutes être intégrées dans le prochain plan vélo.
- D’une façon générale, quasiment tous les points rouges concernent de la voirie départementale.

## 3.1) Les points noirs : intersections et départementales pas aménagées

## 3.1) Les points noirs : intersections et départementales pas aménagées

- Les tableaux suivants recensent l'intégralité des clusters rouges (endroits qui concentrent au minimum 14 points rouges dans un rayon de 50m).
- Ils sont numérotés et retrouvable sur les cartes ci-dessous. L'ordre suit la géographie.
- Les 10 départementales ayant reçu le plus de points rouges (par rapport au nombre total des réponses des communes respectives) sont marquées par une case bleue.

# Les 10 départementales les plus urgentes à aménager

1. Asnières : D11 (étroite à sens unique sans DSC, fort trafic)
2. Suresnes : D3 Départementale avec un fort dénivelé
3. Suresnes : D985 "Autoroute urbaine" sans aménagement, en pente
4. Rueil : D913 (2x2 voies sans aménagement)
5. Rueil : D39 (2x1 voie, en pente)
6. Saint Cloud : D907 (pente)
7. Boulogne : D910
8. Antony : D920 sans piste cyclable
9. Malakoff : D50
10. Montrouge : D63

# Les 10 intersections les plus urgent à aménager

1. Nanterre : Place de la Boule
2. Boulogne Marcel Sembat
3. Chaville : D53xD910
4. Chaville : D53xD181
5. Sceaux : D60xD67 (Place du Général de Gaulle)
6. Bourg-la-Reine : D920xD60 Place de la Libération
7. Vanves : D61Ax D50xD130 (Carrefour de l'insurrection)
8. Châtillon : D906xD63A
9. Fontenay-aux-Roses : D128xD63
10. Montrouge : D63x D50

## 3.1) Les points noirs : départementales pas aménagées

### Départementales pas aménagées

|   |   |
|---|---|
| (1) Asnières : D9 départementale sans aménagement, étroite                      | (9) Puteaux D104 : Départementale étroite avec un fort dénivelé     |
| (2) Asnières : D909 (fort trafic, pas d'aménagement)                            | (10) Suresnes : D3 Départementale avec un fort dénivelé             |
| (3) Asnières : D11 (étroite à sens unique sans DSC, fort trafic)                | (11) Suresnes : D985 "Autoroute urbaine" sans aménagement, en pente |
| (4) Colombes : D106 (bande que dans un sens).                                   | (12) Rueil : D913 (2x2 voies sans aménagement)                      |
| (5) La Garenne Colombes : D908 (large)  | (13) Rueil : D39 (2x1 voie, en pente)                               |
| (6) Colombes : D992 (disparition de l'aménagement, insertion compliquée).       | (14) Rueil : D180 (en pente, étroite)                               |
| (7) Courbevoie : D6 (fort trafic étroite)                                       | (15) Saint Cloud : D907 (pente)                                     |
| (8) Puteaux : D9 tunnel de la Défense : bus, promiscuité, bandes pas respectées | (16) Boulogne : D907  |

## 3.1) Les points noirs : départementales pas aménagées

| Départementales pas aménagées   |  |
|---|--|
| (17) Boulogne : D2  | (25) Antony : D920 sans piste cyclable |
| (18) Boulogne : D910  | (26) Malakoff : D130                   |
| (19) Boulogne : D50   | (27) Malakoff : D50                    |
| (20) Boulogne : D910  | (28) Malakoff : D906                   |
| (21) Issy : D50 (tunnel RER)  | (29) Montrouge : D63                   |
| (22) Clamart : D2   | (30) Bagneux : D77                     |
| (23) Bagneux : D74 (interruption devant collège)                                      | (31) Fontenay-aux-Roses : D63          |
| (24) Bourg-la-Reine : D920 (piste sur trottoir mais inutilisable car trop de piétons) |  |

## 3.1) Les points noirs : intersections

| Intersections                             |  |
|---|--|
| (1) Gennevilliers : D109xD19              | (9) Courbevoie : Place Jean Mermoz                           |
| (2) Asnières : D909xD9                    | (10) Courbevoie/La Garenne Colombes : Rond-point de l'Europe |
| (3) Asnières : D15xD9                     | (11) La Garenne Colombes : Place du Souvenir Français        |
| (4) Asnières : D909xD9                    | (12) La Garenne Colombes Place de Belgique                   |
| (5) Asnières : D9xAv. Henri Barbusse      | (13) Nanterre : D131xAv Pablo Picasso                        |
| (6) Asnières : D986xD909                  | (14) Nanterre : Place de la Boule                            |
| (7) Colombes : Place de la gare D986xD13B | (15) Puteaux : Rose de Cherbourg                             |
| (8) Colombes : D986xD106/D13              | (16) Suresnes : D985xD39                                     |

### 3) Les points noirs : intersections

| Intersections   |                             |
|---|-----------------------------|
| (17) Rueil : D991 (Depuis Rueil pour prendre le pont de Chatou, pas de continuité dans la piste cyclable) | (25) Boulogne : D907xD2     |
| (18) Rueil : D913xD39   | (26) Boulogne Marcel Sembat |
| (19) Rueil : D39xHaby Sommer (carrefour en pente)   | (27) Issy : Place Léon Blum |
| (20) Rueil : D39xrues communales  | (28) Issy : D50xD69         |
| (21) Ville d'Avray : D985xD407  | (29) Chaville : D53xD910    |
| (22) Sèvres : D910xD407   | (30) Chaville : D53xD181    |
| (23) Sèvres : D910xAv de la Divison Leclerc   | (31) Chaville : D910xD181   |
| (24) Boulogne : Rondpoint du Rhin et de Danube  | (32) Clamart : D906xD406    |

## 3.1) Les points noirs : intersections

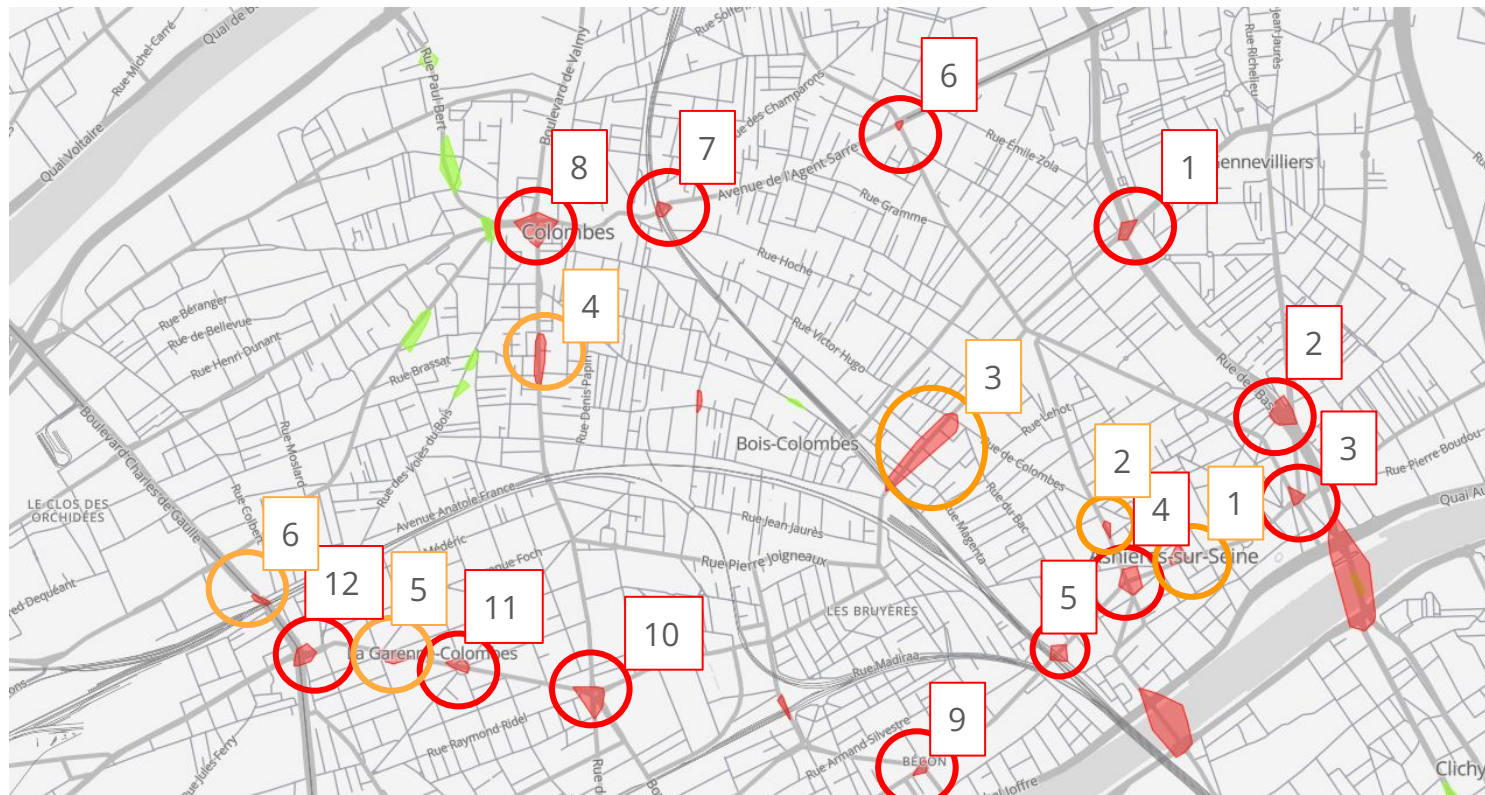
| Intersections                                 |  |
|---|--|
| (33) Clamart : Carrefour du Petit Clamart     | (41) Le Plessis-Robinson : D75xD60                   |
| (34) Châtenay-Malabry : D986xD2xD75           | (42) Fontenay-aux-Roses : Carrefour de Mouilleboeufs |
| (35) Clamart : Place Marquis                  | (43) Châtenay-Malabry : D60xD63 (Robinson RER)       |
| (36) Clamart : Place du Garde                 | (44) Châtenay-Malabry : D986xD63                     |
| (37) Clamart : D2xD80                         | (45) Sceaux : D60xD67 (Place du Général de Gaulle)   |
| (38) Clamart : D68xRue du Trosy               | (46) Bagneux : D77xD74                               |
| (39) Clamart : D130xrues communales           | (47) Bourg-la-Reine : D920 (Place de la Résistance)  |
| (40) Le Plessis-Robinson : D7xAristide Briand | (48) Bourg-la-Reine : D920xD74                       |

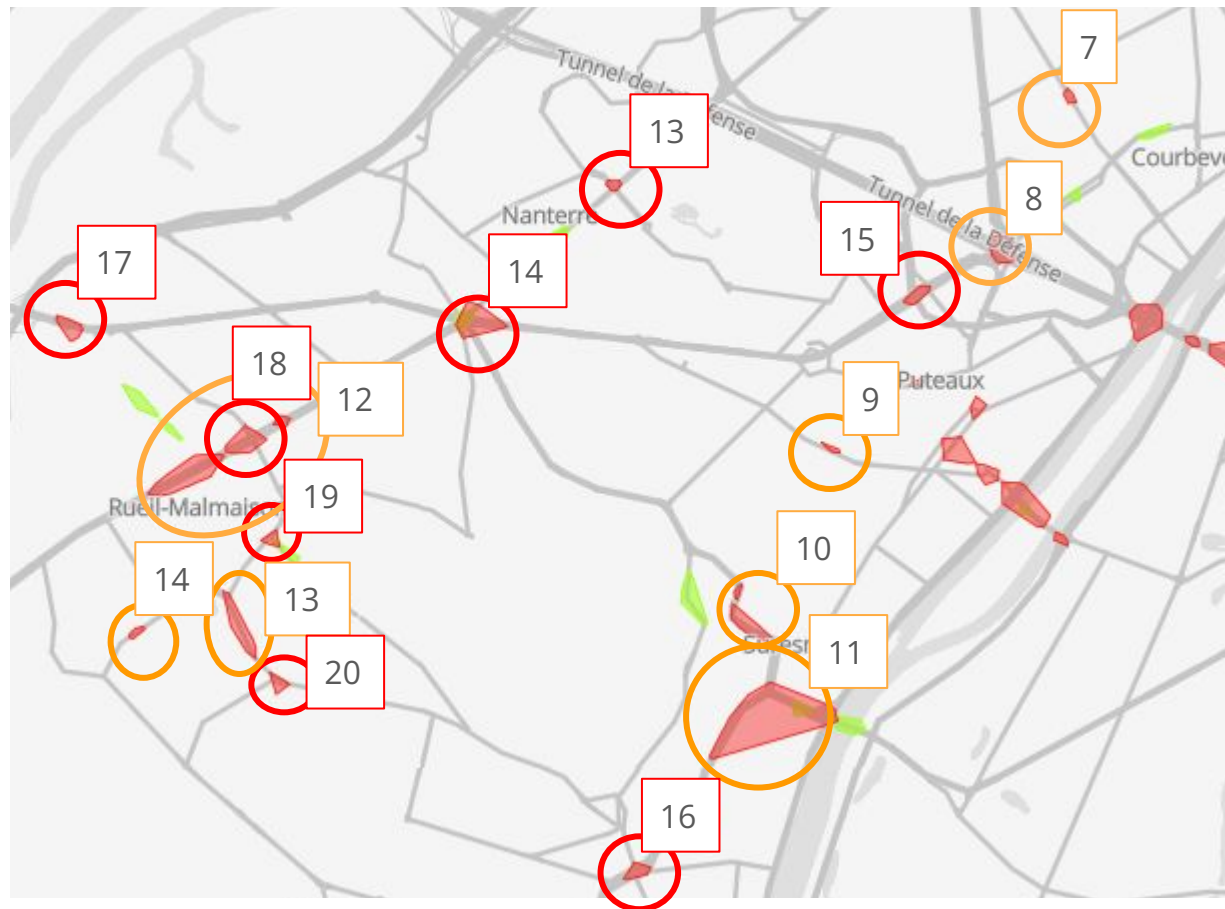
## 3.1) Les points noirs : intersections

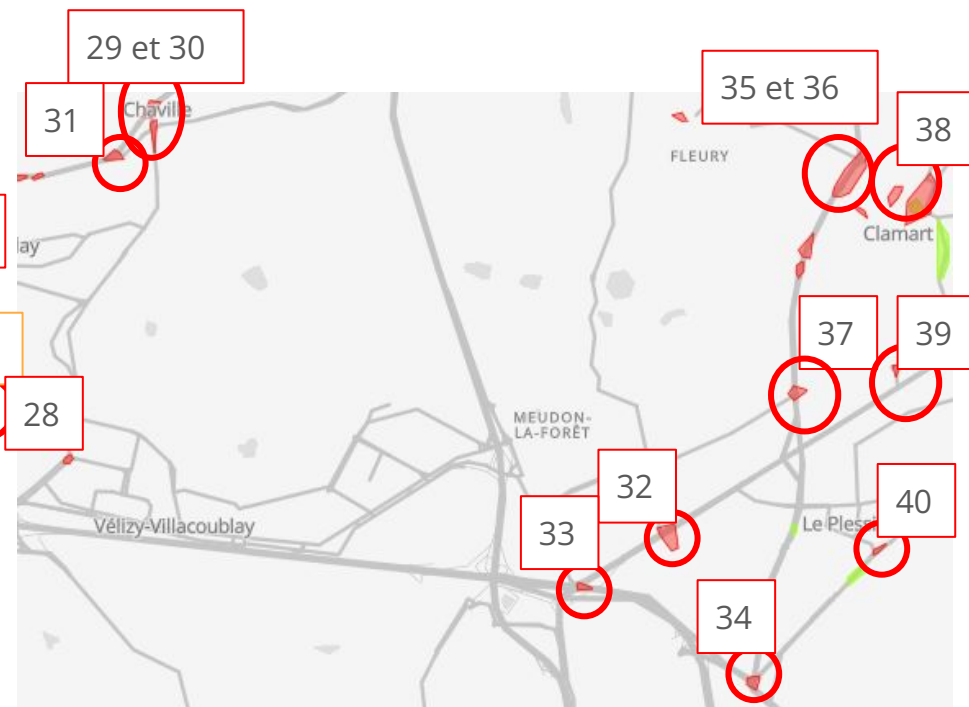
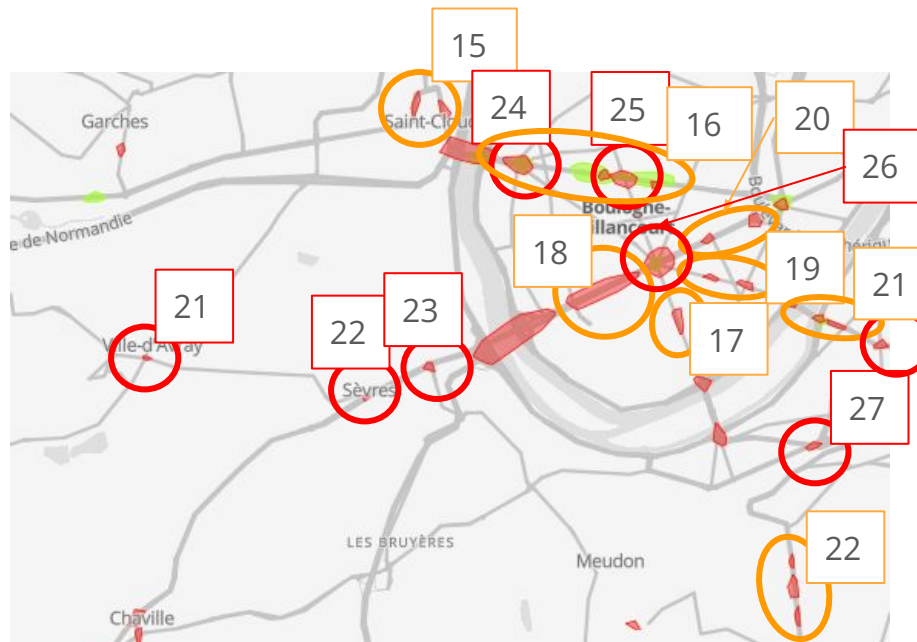
| Intersections   |   |
|---|---|
| (49) Bourg-la-Reine : D920xD60 Place de la Libération | (57) Issy : D989 (Metro Mairie d'Issy)                    |
| (50) Antony : D920xD986 Place du Général de Gaulle    | (58) Vanves : D61AxD50xD130 (Carrefour de l'insurrection) |
| (51) Fresnes : D127xD86 Carrefour de la Déportation   | (59) Malakoff : D50xD83                                   |
| (52) Fresnes : D126 Rondpoint Franklin Roosevelt      | (60) Malakoff : D50xD61E                                  |
| (53) Antony : D920xrues communales                    | (61) Malakoff : D906xD61                                  |
| (54) Issy : D50xD69                                   | (62) Châtillon : D906xD63A                                |
| (55) Issy : Rond Point Victor Hugo                    | (63) Châtillon : D9006xD72                                |
| (56) Issy : D50xD989                                  | (64) Châtillon : Carrefour Charles de Gaulle              |

## 3.1) Les points noirs : intersections

| Intersections                      |
|------------------------------------|
| (65) Fontenay-aux-Roses : D128xD63 |
| (66) Bagneux : D128xD68xD68A       |
| (67) Bagneux : D161 Metro Barbara  |
| (68) Cachan : D920xD157            |
| (69) Montrouge : D63x D50          |









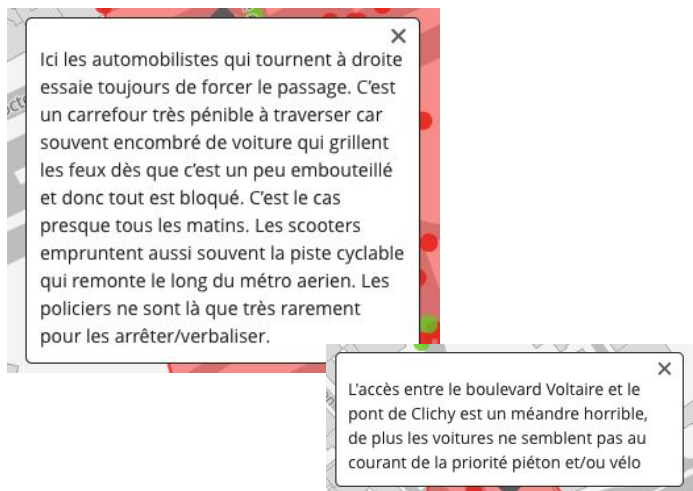
## 3.2) Les points noirs : ponts et têtes de pont

## 3.2) Les points noirs : Ponts et têtes de pont

| Ponts                               | Têtes de pont       |
|-------------------------------------|---------------------|
| Pont de Clichy                      | Pont de Courbevoie  |
| Pont de Levallois                   | Pont de Neuilly     |
| Pont de Puteaux                     | Pont de Suresnes    |
| Pont de Saint-Cloud                 | Pont de Billancourt |
| Pont de Sèvres                      | Pont d'Issy         |
| Pont D12 Courbevoie (voies ferrées) |                     |

## 3.2) Le pont de Clichy

- 164 points
- danger
- conflits piétons-vélo
- tête de pont côté Asnières dangereux



## 3.2) Le pont de Levallois

- 100 points
- dangerosité mentionnée dans tous les commentaires
- tête de pont côté Levallois dangereux

✕  
pont de Levallois. Absence d'aménagement. Extrêmement dangereux

✕  
L'entrée de ville est très dangereuse avec une vitesse excessive des véhicules motorisés et pas d'espace protégé pour les vélos. Il est également très compliqué d'accéder aux pistes cyclables qui logent la Seine avec les véhicules qui nous collent

✕  
Entre les bus et les voitures c'est catastrophique

✕  
Trop dangereux

✕  
Carrefour complexe à traverser en vélo avec les piétons et les voitures pour continuer sur les quais

✕  
Dépassements dangereux sur le pont

✕  
Pont de Levallois très dangereux (3 voies voiture !) et mise en danger des vélos (vitesses, place, chaussée déformée côté Courbevoie)



## 3.2) Le pont de Courbevoie

- tête de pont dangereuse côté Courbevoie

L'accès au pont de Courbevoie devrait être possible par cette rue

tête du pont de courbevoie: dans le sens Paris Banlieue, la sortie du pont via la piste cyclable est dangereuse pour rejoindre le boulevard de verdun car 3 directions motorisées possibles et pas de cycle de feu dédié) Dans le même sens, aucun aménagement pour aller à gauche direction rue victor hugo

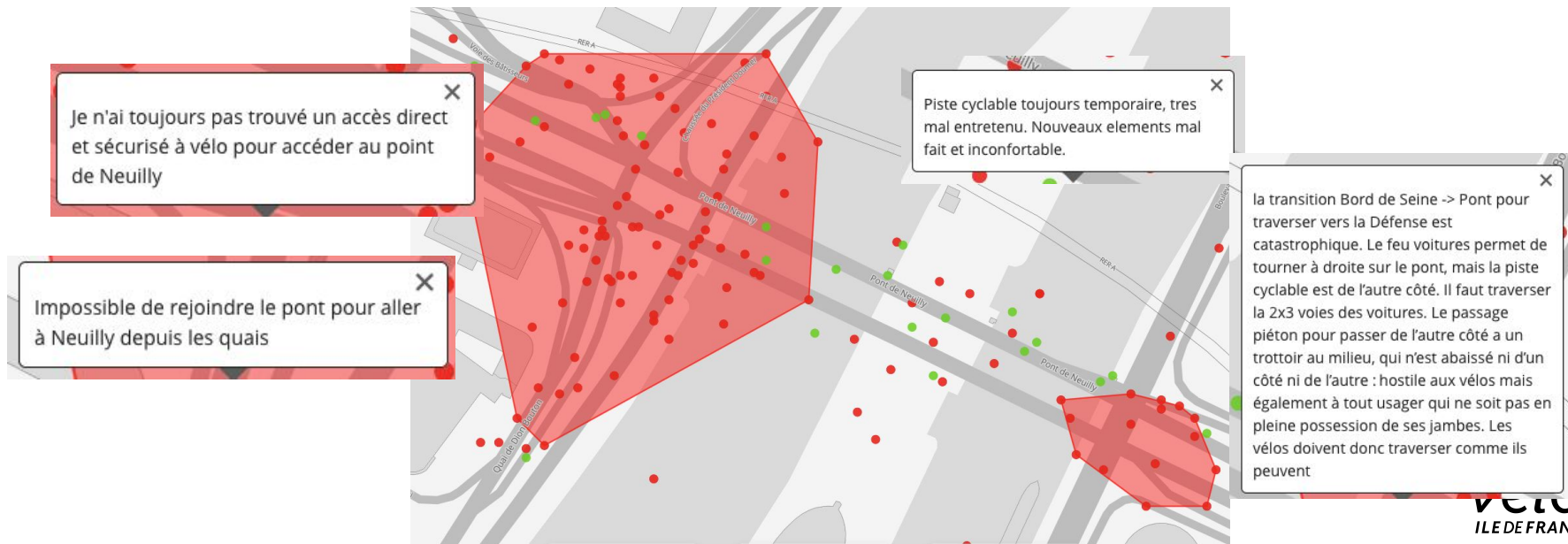
Passage extrêmement dangereux surtout pour le tourner à gauche soit vers les quais venant de Verdun, soit vers Victor Hugo venant du pont

carrefour pas toujours simple et très fréquenté



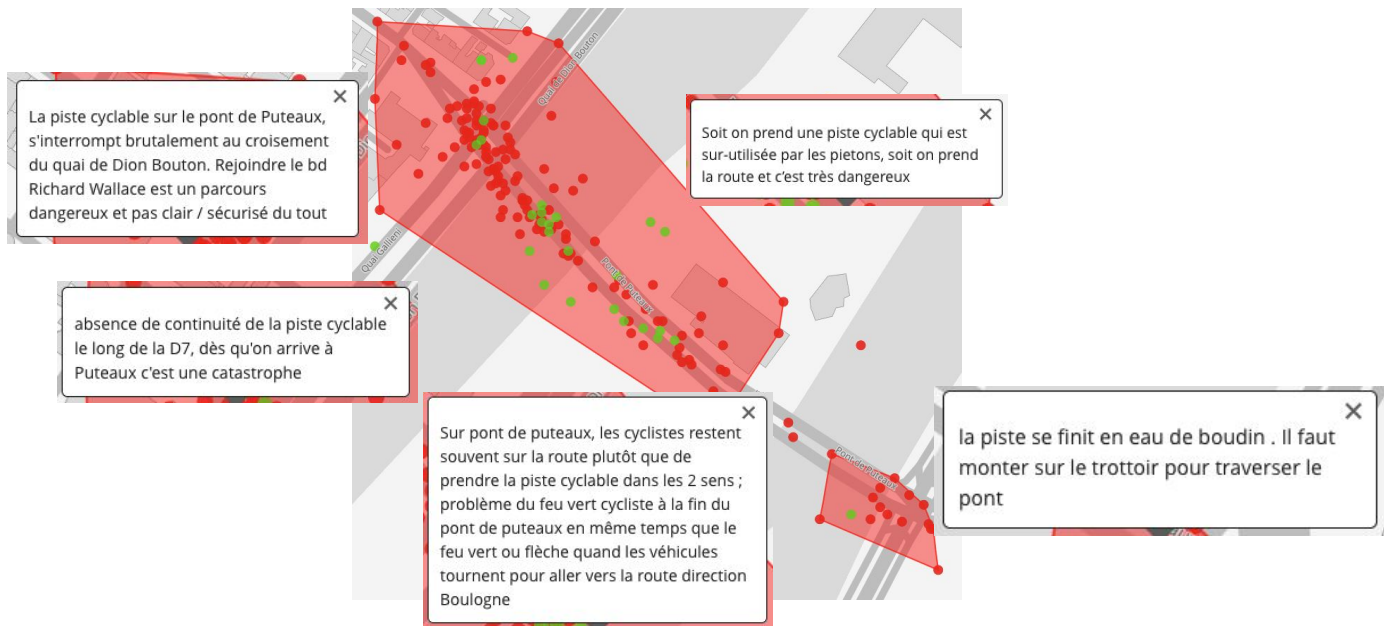
## 3.2) Le pont de Neuilly

- pont : ne fait pas l'unanimité (le provisoire est pas assez bien entretenu)
- difficulté en têtes de pont côté Puteaux et Neuilly (quais => pont)



## 3.2) Le pont de Puteaux

- 144 points
- conflits piétons-vélos
- tête de pont compliqués des deux côtés



## 3.2) Le pont de Suresnes

- 100 points
- rénovation mentionnée dans quasiment tous les commentaires positifs
- tête de pont côté Suresnes mais en travaux ?



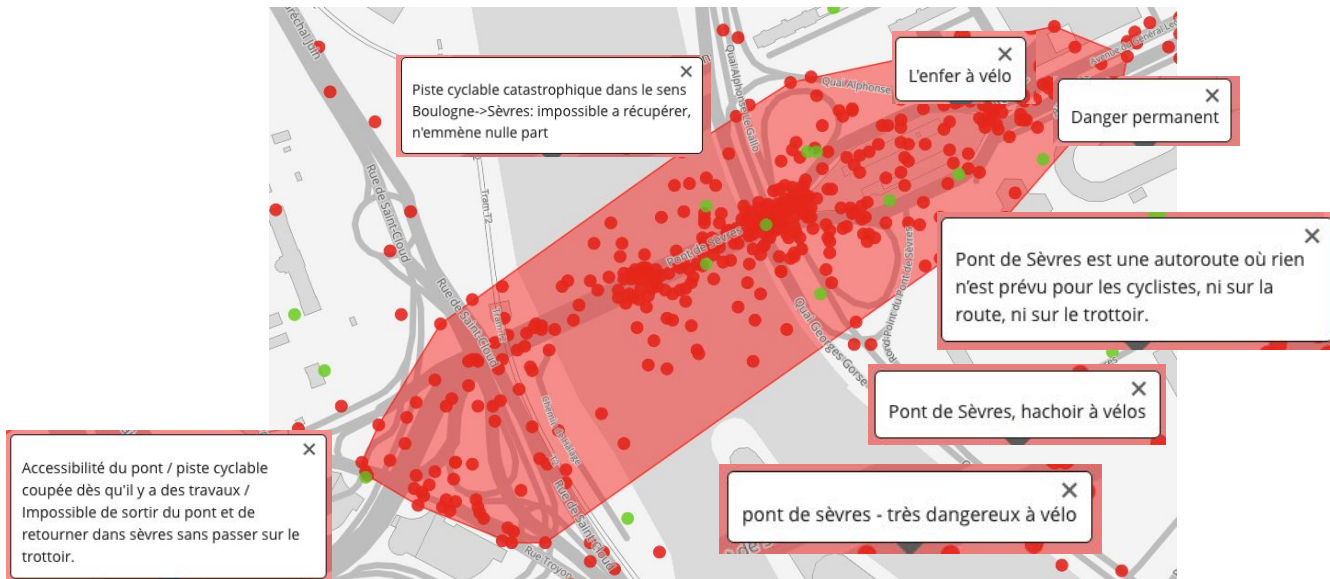
## 3.2) Le pont de Saint Cloud

- 157 points
- quelques points verts suite à l'aménagement mais cela ne fait pas l'unanimité
- les deux têtes de pont (Saint-Cloud et Boulogne) posent problème



## 3.2) Le pont de Sèvres

- 422 points
- dangerosité mentionnée dans la majorité des commentaires
- les deux tête de ponts sont dangereuses



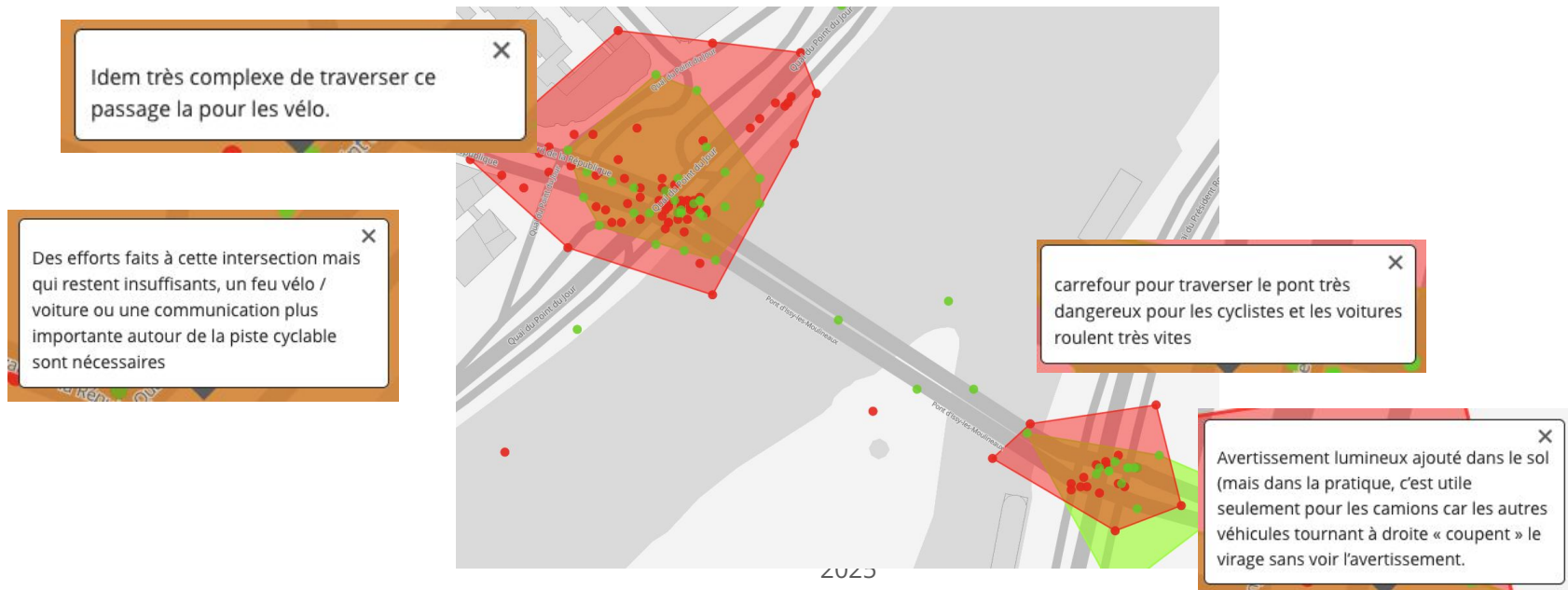
## 3.2) Le pont de Billancourt

- difficultés aux deux têtes de pont



## 3.2) Le pont d'Issy

- têtes de pont côté : efforts mentionnés mais restent insuffisants
- côté Issy : mentions du dispositif lumineux



## 3.2) Le pont au dessus des voies ferrées (D12) Courbevoie

- difficultés évoquées liées au dénivelé/étroitesse/absence d'aménagement cyclable

